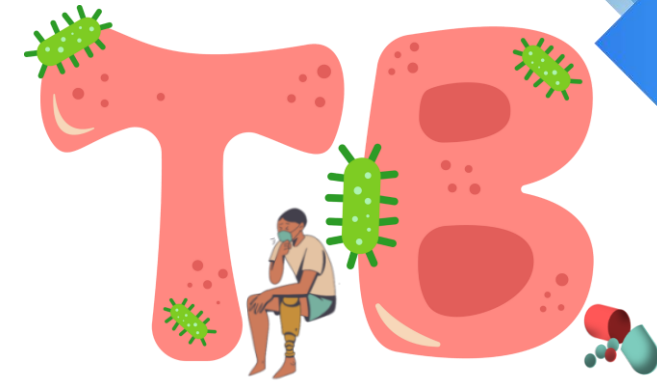
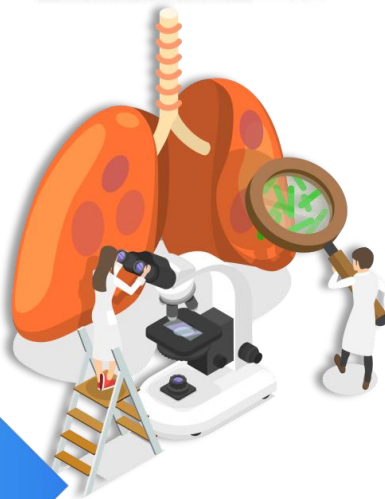




ประเด็นการขับเคลื่อนงานวัณโรค



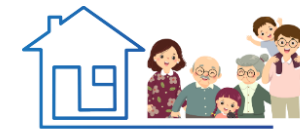
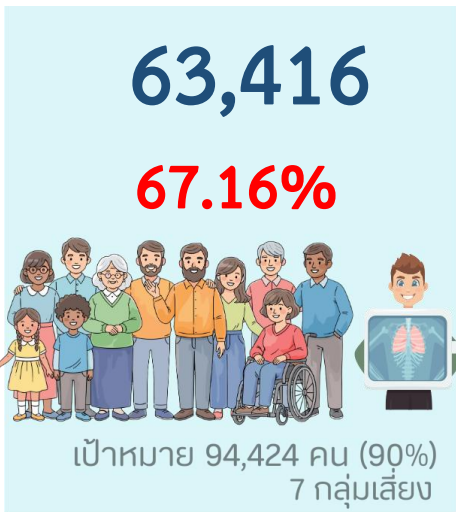
สำนักงานสาธารณสุขจังหวัดอุบลราชธานี ปีงบประมาณ 2569



นายประพนธ์ บุญไชย
กลุ่มงานควบคุมโรคติดต่อ
2 มีนาคม 2569



ผลการดำเนินงานวัณโรค ปีงบประมาณ 2569



ผู้สัมผัสผู้ป่วยวัณโรคปอด

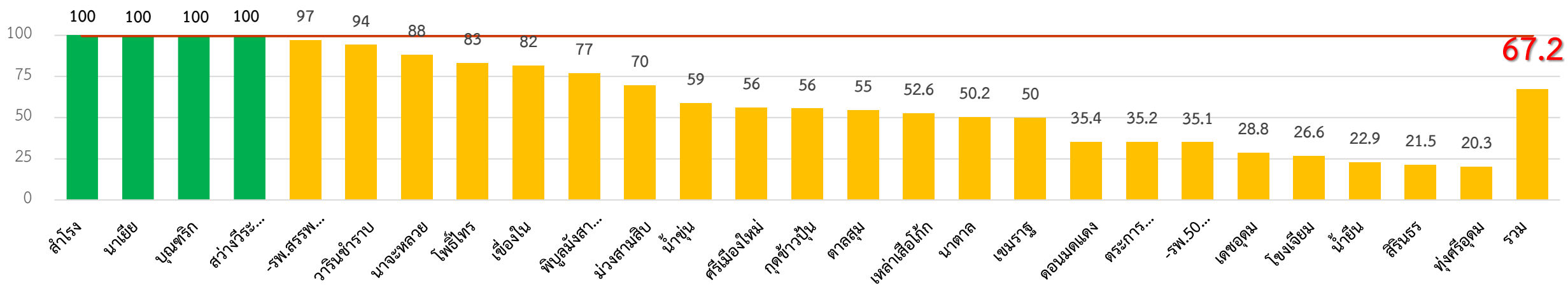


ผู้ต้องขังเรือนจำ



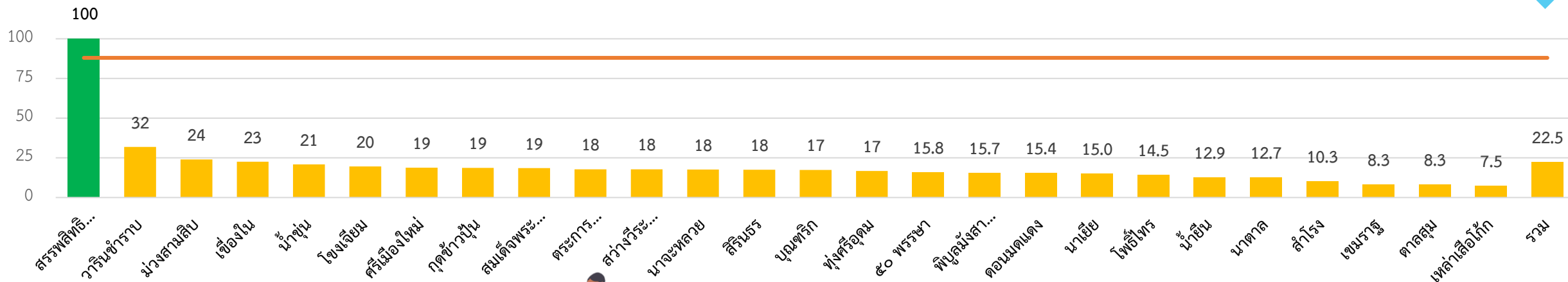
ผู้ติดเชื้อเอชไอวี

อัตราการคัดกรองเพื่อค้นหาผู้ป่วยวัณโรครายใหม่ในกลุ่มเสี่ยงโดยวิธีถ่ายภาพรังสีทรวงอก (> 100 %)



ผลการดำเนินงานวัณโรค ปีงบประมาณ 2569

อัตราความครอบคลุมการขึ้นทะเบียนของผู้ป่วยวัณโรครายใหม่และกลับเป็นซ้ำ (> 88 %)



เป้าหมาย (146: แส่น ปชก.) (ราย)	ผลงานขึ้นทะเบียน	
	จำนวน	%
2,651	597	22.51

วัณโรคปอด ผลตรวจพบเชื้อ วัณโรค (New B+)	วัณโรคปอด ผลตรวจไม่พบเชื้อ วัณโรค (New B-)	วัณโรค นอกปอด (New EP)	ผู้ป่วยกลับ เป็นซ้ำ (Relapse)
244	321	86	36

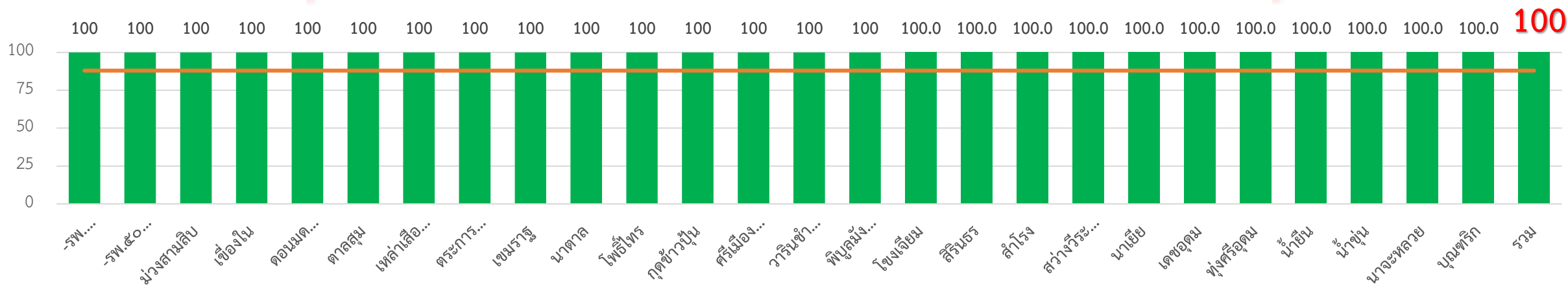


ผลการดำเนินงานวัณโรค ปีงบประมาณ 2569

ค่าประมาณการณ์อัตราการรักษาสำเร็จการรักษา ผู้ป่วยวัณโรคปอดรายใหม่

แยกรายสถานบริการ \geq ร้อยละ 88

จังหวัด	เป้าหมาย	กำลังรักษา		เสียชีวิต		ขาดการรักษา	
	จำนวน	จำนวน	%	จำนวน	%	จำนวน	%
อุปบลฯ	423	423	100	0	0	0	0



หมายเหตุ: ข้อมูลที่นำมาประเมิน ผู้ป่วยวัณโรคปอดรายใหม่ที่ขึ้นทะเบียนรักษาไตรมาส 1/69 (1 ต.ค.68 - 31 ธ.ค.68)



อสม.คัดกรองผู้มีอาการสงสัยจะป่วยเป็น

วัณโรคปอด

สำนักงานสาธารณสุข
จังหวัดอุบลราชธานี



แบบคัดกรอง
วัณโรคเชิงรุก
โดย อสม.

"อสม. เคาะประตูบ้าน"

ทุกวันศุกร์แรกของเดือน



☎ 1669



เมื่อพบผู้ที่มีอาการสงสัยเข้าได้กับวัณโรค
สามารถโทรแจ้ง 1669 ได้ทันที



ไอนานเกิน
2 สัปดาห์



ไอมีเสมหะปน
เลือด
เพียงครั้งเดียว



อาการเข้าได้อย่างใดอย่างหนึ่ง

ควรตรวจหาเชื้อวัณโรคทันที !



นายแพทย์พิทักษ์พงษ์ จันทร์แดง
นายแพทย์สาธารณสุขจังหวัดอุบลราชธานี



YES!
WE CAN END TB
ยุติวัณโรค เราทำได้

REPORT

- ครั้งที่ 1
วันศุกร์ ที่ 5 ธันวาคม 2568
- ครั้งที่ 2
วันศุกร์ ที่ 6 มีนาคม 2569
- ครั้งที่ 3
วันศุกร์ ที่ 5 มิถุนายน 2569
- ครั้งที่ 4
วันศุกร์ ที่ 4 กันยายน 2569



สำนักงานสาธารณสุข
จังหวัดอุบลราชธานี

อสม.คัดกรองผู้มีอาการสงสัยจะป่วยเป็น วัณโรคปอด



"อสม. เคาะประตูบ้าน"
ทุกวันศุกร์แรกของเดือน



1669



เมื่อพบผู้มีอาการสงสัยเข้าได้กับวัณโรค
สามารถโทรแจ้ง 1669 ได้ทันที



ไอนานเกิน
2 สัปดาห์



ไอมีเสมหะปนเลือด
เพียงครั้งเดียว

อาการเข้าได้任何一种อย่างนี้

ควรตรวจหาเชื้อวัณโรคทันที !



นายแพทย์พิทักษ์พงษ์ จันทรแดง
นายแพทย์สาธารณสุขจังหวัดอุบลราชธานี

ที่มา : TBUB-SSJ-0033-004-00010 :: Flow Chart การคัดกรอง อสม.เคาะประตูบ้าน : 9 กันยายน 2567 กลุ่มงานควบคุมโรคติดต่อ

